

Fit System Vasca refrigerata 4 GN, 1500 mm (finitura in ciliegio)

ARTICOLO N° _____

MODELLO N° _____

NOME _____

SIS # _____

AIA # _____



320140 (FSV15FC4C)

Elemento con vasca
refrigerata con finitura in
ciliegio su base refrigerata,
4 GN

Descrizione

Articolo N° _____

Piano di lavoro in acciaio AISI 304 con angoli arrotondati. Vasca refrigerata con angoli arrotondati, controllo termostatico della temperatura che può essere selezionata tra +2 e +10°C, in acciaio AISI 304, con scarico e tubo. Vasca adatta a contenere bacinelle GN1/1 (max. H=200mm). Ripiano superiore in vetro temperato con luci fredde. Pannelli laterali in finitura ciliegio. Armadio refrigerato con controllo termostatico della temperatura che può essere impostata tra +2 e +10°C con porte in finitura ciliegio lato operatore. Scorrivassoio in finitura ciliegio lato cliente, pieghevole per facilitare il passaggio dell'unità attraverso le porte. Questa unità è montata su 4 ruote (150mm di altezza).

Caratteristiche e benefici

- La vasca refrigerata comprende:
 - ruote
 - pannellature in acciaio inox o con finiture in ciliegio
 - porte (su base neutra) sul lato operatore in acciaio inox o con finiture in ciliegio
 - 1 scorrivassoio sul lato cliente con tubi in acciaio inox o con finitura in ciliegio
 - 1 armadio refrigerato
 - 1 sovrastruttura con luci al neon.
- "Temperatura armadio controllata da termostato regolabile da +2 a +10°C, a temperatura ambiente, in conformità
- Refrigerazione statica.
- L'armadio sottostante neutro è adatto a contenere stoviglie; quello refrigerato è adatto a conservare cibo o bevande.
- Zoccolatura ribaltabile ed installabile a copertura delle ruote o dei piedini (da richiedere come speciale).
- Pannello di controllo digitale.
- In conformità dei principali enti di certificazione internazionali e marchio CE.
- [NOT TRANSLATED]

Costruzione

- Top in acciaio AISI 304 con bordi arrotondati.
- Tutte le unità sono installate su 4 ruote di 150 mm di altezza (2 con freno), ma possono anche essere installate su piedini di 150 mm di altezza (da richiedere come speciale).
- Vasca con angoli arrotondati per facilitare la pulizia.
- Le dimensioni della vasca consentono l'inserimento di contenitori GN 1/1 o varie combinazioni di contenitori, tutti con altezza massima di 200 mm (disponibili come accessori).

Approvazione: _____

Elettrico

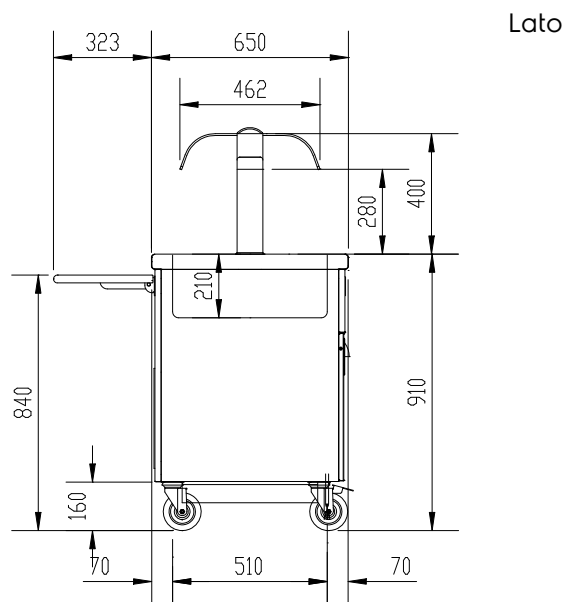
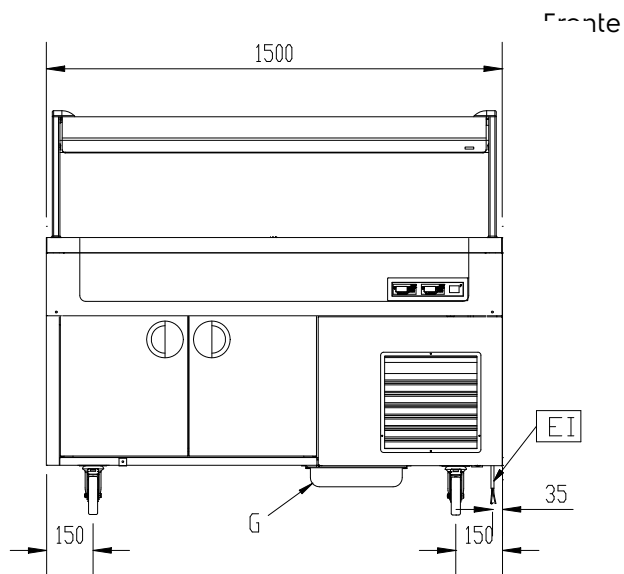
Tensione di alimentazione:
 320140 (FSV15FC4C) 230 V/1 ph/50 Hz
 Potenza installata max: 0.52 kW

Informazioni chiave

Numero porte: 4
 Temperatura armadio: +2°/+10° °C
 Tipo di porta: Cernierato
 Dimensioni esterne, larghezza: 1500 mm
 Dimensioni esterne, profondità: 962 mm
 Dimensioni esterne, altezza: 1320 mm
 Peso netto: 203 kg
 Larghezza vasca: 1280 mm
 Profondità vasca: 510 mm
 Altezza vasca: 210 mm
 Temperatura vasca: -2/+5°C

Dati refrigerazione

Tipologia gas refrigerante R452A



D = Scarico acqua
 EI = Connessione elettrica

